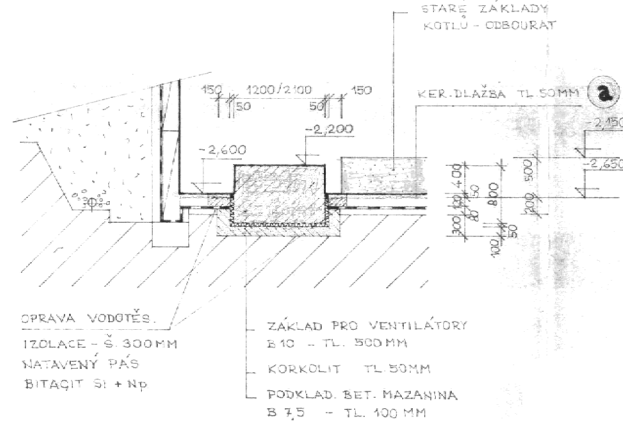


LEGENDA

- ZACHOVANÁ ČÁST KOTELNY
STÁVAJÍCÍ STAVBY
- ODSTRAŇOVANÁ ČÁST KOTELNY
STÁVAJÍCÍ STAVBY

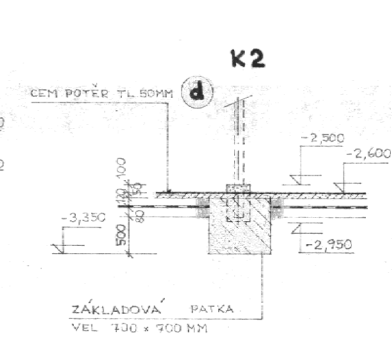
ŘEZ IV-IV'

M 1:50



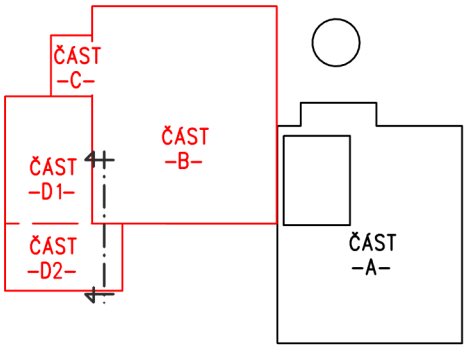
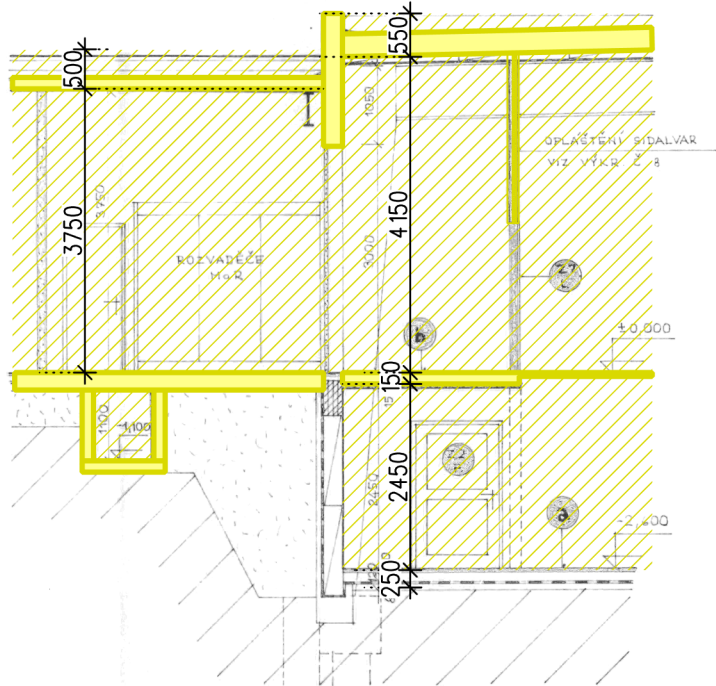
ŘEZ V-V'

M 1:50



ŘEZ II-II'

M 1:50




POZNÁMKY:

- PRO DEMOLICI OBJEKTU SE PŘEDPOKLADAJÍ POMOCNÉ KONSTRUKCE Z HLEDISKA STATICKÉHO ZAJIŠTĚNÍ STÁVAJÍCÍCH NOSNÝCH KONSTRUKCÍ. NOSNÁ KONSTRUKCE BUDE POSTUPNĚ PO ČÁSTECH DEMONTOVÁNA, PŘIČEMŽ U POSLEDNÍCH DEMONTOVANÝCH PRVKŮ JE NUTNÉ JEJICH STATICKÉ STABILITNÍ ZABEZPEČENÍ PROTI NEŘÍZENÉMU PÁDU (PŘÍČNÁ STABILITA OCELOVÝCH RAMŮ, KTERÉ PO DEMONTÁŽI STABILITNÍCH ZTUŽIDEL BUDOU V PŘÍČNÉM SMĚRU LABILNÍ).
- PODROBNÝ TECHNOLOGICKÝ PLÁN VYPRACUJE V RÁMCI DODAVATELSKÉ DOKUMENTACE ZHOTOVITEL BOURACÍCH PRACÍ A PŘEDLOŽÍ HO KE SCHVÁLENÍ HLAVNÍMU PROJEKTANTOVI.
- V PRŮBĚHU ODSTRAŇOVÁNÍ ČÁSTÍ KONSTRUKCÍ BUDOU VEŠKERÉ MATERIÁLY TŘÍDĚNY, RECYKLOVÁNY, DEKONTAMINOVÁNY ATD. V SOULADU S POŽADAVKY A PŘEDPISY DOTČENÝCH ČÁSTÍ.
- V PRŮBĚHU PRACÍ BUDE PROVÁDĚN NEUSTÁLÝ MONITORING ODSTRAŇOVANÝCH KONSTRUKCÍ, V PŘÍPADĚ, ŽE BY DOŠLO KE ZTRÁTĚ STABILITY ODSTRAŇOVANÝCH KONSTRUKCÍ V TAKOVÉM ROZSAHU, ŽE BY TO OHROŽOVALO SOUSEDNÍ OBJEKTY, PROVEDOU SE OPATŘENÍ, KTERÁ ZAJISTÍ OCHRANU OKOLNÍCH KONSTRUKCÍ.
- PROVÁDĚNÍ DEMOLIC V TĚSNÉ BLÍZKOSTI SOUSEDNÍCH OBJEKTŮ BUDE PROVÁDĚNO SE ZVÝŠENOU OPATRNOSTÍ. KONSTRUKCE SE V ŽÁDNÉM PŘÍPADĚ NESMÍ STRHÁVAT TĚŽKOU MECHANIZACÍ, ALE BUDOU SE POSTUPNĚ ROZEBÍRAT TAK, ABY NEDOŠLO K POŠKOZENÍ SOUSEDNÍCH KONSTRUKCÍ.
- PROVÁDĚNÍ DEMOLIC UVNITŘ DEMOLOVANÉHO ÚZEMÍ MUSÍ BÝT PROVÁDĚNO TAK, ABY DEMOLOVANÉ ČÁSTI NEOHROŽOVALY CELKOVOU STATICKOU STABILITU DEMOLOVANÉHO OBJEKTU A NEDOŠLO TAK K NEŘÍZENÉ DEMOLICI.
- POKUD SE V PRŮBĚHU DEMOLIC OBJEVÍ NOVÉ, V SOUČASNÉ DOBĚ NEPŘEDVÍDATELNÉ SKUTEČNOSTI, KTERÉ BY MOHLY NĚJAKÝM ZPŮSOBEM OHROŽOVAT OKOLÍ NEBO BUDOU MÍT VZTAH NA POSTUP PRACÍ, BUDOU PŘERUŠENY PRÁCE A PŘIZVÁNÍ PROJEKTANTI VČETNĚ STATIKA.
- MATERIÁL Z DEMOLICE BUDE PRŮBĚŽNĚ ODSTRAŇOVÁN A ODVÁŽEN.
- ODSTRAŇOVÁNÍ JEDNOTLIVÝCH KONSTRUKČNÍCH PRVKŮ MUSÍ BÝT PROVÁDĚNO TAK A V TAKOVÉM POŘADÍ, ABY NEDOŠLO K NEKONTROLOVATELNÉ DEMOLICI, TJ. ZTRÁTĚ STABILITY A ÚNOSNOSTI KONSTRUKCÍ POD DEMOLOVANÝMI ČÁSTMI.
- PŘI ODSTROJOVÁNÍ A BOURÁNÍ ČÁSTÍ STAVBY JE NUTNÉ DBÁT ZVLÁŠTNÍ POZORNOST NA TRUBNÍ A KABELOVÉ SÍTĚ.
- PŘED ZAHÁJENÍM PRACÍ MUSÍ BÝT V ZÁJMOVÉM ÚZEMÍ ZJIŠTĚNY A TRVALE VYTÝČENY VŠECHNY ZDE VEDENÉ INŽENÝRSKÉ SÍTĚ (VČETNĚ JEJICH SPECIFIKACE, HLoubKY ULOŽENÍ, STAVU, ZPŮSOBU OCHRANY PŘED POŠKOZENÍM, MOŽNOSTI ODPOJENÍ A ZASLEPENÍ A PODMÍNEK SPRÁVCŮ PRO POVOLENÍ PRACÍ V JEJICH BLÍZKOSTI). SOUČASNĚ JE NUTNÉ ZDOKUMENTOVAT AKTUÁLNÍ STAV VŠECH NA STAVENÍŠTI PONECHANÝCH NEBO V JEHO BLÍZKOSTI VEDENÝCH INŽENÝRSKÝCH SÍTÍ, KTERÉ BY MOHLY BÝT STAVBOU A STAVEBNÍMI ÚPRAVAMI DOTČENY.
- PŘED ZAHÁJENÍM PRACÍ MUSÍ BÝT KOLIDUJÍCÍ INŽENÝRSKÉ SÍTĚ A VEDENÍ STAVBOU OHROŽENÉ PŘELOŽENY, RESP. OCHRANĚNY PŘED POŠKOZENÍM, A PONECHANÉ ČÁSTI POTRUBÍ ZASLEPENY.

±0.000=PODLAHA ČÁSTI D2=256,65m n.m., B.p.v. 22.01.2024

Pospíchal Petr
Zodpovědný projektant: *razítko a podpis* *Výtisk č.*

AKCE: ODSTRANĚNÍ ČÁSTI STAVBY KOTELNY, V ULICI PŘEPEŘSKÁ, TURNOV na p.č. 1986/257 v k.ú. Turnov		 AGTIV Projekce, s.r.o.	
OBJEDNATEL: Město Turnov Antonína Dvořáka 335, 511 01 Turnov, IČ: 00276227		Stupeň: ODSTRANĚNÍ STAVBY	
STAVEBNÍ OBJEKT, PROVOZNÍ SOUBOR: AREÁL KOTELNY		Číslo zakázky: 24/01-002	Změna: ---
ČÁST, PROFESE: ARCHITEKTONICKO-STAVEBĚ KONSTRUKČNÍ ŘEŠENÍ		Část: D.1.1	Formát: A3 xA4
VÝKRES: ŘEZ II., IV., V.		Č.výkr.: 2.105	Měřítko: 1:100

koresp. adresa: P.O. BOX 25, 295 01 Mnichovo Hradiště
e-mail: info@aktivprojekce.cz, web: www.aktivprojekce.cz
mob.: +420 739 292 861, IČ 27538320, DIČ CZ27538320